

Wireless Door Speed

Door speed / energy tester



無線車門關閉速度與能量量測系統

量測項目	關門速度曲線、 關門能量曲線、鉸鏈傾角、 開門角度、車門移動路徑長 (可選購能量分析模組)
電源供應	內建電池， 使用時間最長達 8 小時
充電方式	USB 充電
取樣頻率	≥ 1000 S/s
解析度	16-bits
通訊介面	Wi-Fi
使用溫度範圍	0~45°C
感測器校正	Yes (附角度校正台)
車門關閉判定	全關/半關判定
支援作業系統	Windows 7/ Windows 10

系統特色

- ✓ 無線量測車門關閉速度與能量，連線距離最長達 10 公尺。
- ✓ 車門關閉能量分析，解析車門各部位能量影響占比：
重力位能、密封條+鎖扣、
限位器+鉸鏈、氣壓阻力
- ✓ 自動判定車門的關閉狀態。
- ✓ 可計算車門轉動角度與移動路徑長度。
- ✓ 可顯示車門轉動速度曲線。
- ✓ 感測器具備磁性座，可直接吸附車門。
- ✓ 提供校正功能，確保量測精確度。



轉門速度感測器

量測範圍	0.3~2.5 m/sec
非線性度	≤ ±0.1 % F.S.
溫度影響	≤ ±0.02 %/K
Range	250 °/sec
通訊介面	Wi-Fi
安裝方式	強力磁鐵吸附
使用溫度範圍	- 10 ~ 50°C



(1) 轉門速度感測器



(2) 轉門速度
與能量感測器

能量感測器

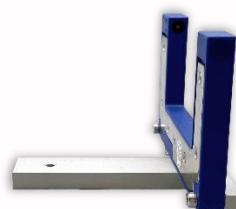
量測範圍	5kg (可選購 10kg 或 25kg)
非線性度	≤ ±0.5 % F.S.
溫度影響	≤ ±0.01 % F.S./K
安全容量	150% F.S.
訊號	電橋
安裝方式	吸盤吸附
使用溫度範圍	- 20 ~ 70°C



(3) 能量感測器

滑門速度感測器

量測範圍	0.1~5.0 m/s
速度解析度	0.01 m/s
量測線長	3 Meter
Light	Laser (Red)
Light Spot 直徑	0.6 mm
Repetition Accuracy	5 um
Response Time	50 us
使用溫度範圍	- 25 ~ 60°C



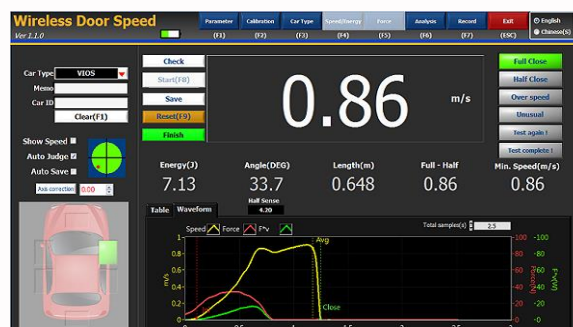
(4) 滑門(雷射)感測器



(5) 滑門測試主機

訂購需求

<input type="checkbox"/> Door Speed-WL	(1) 轉門速度模組
<input type="checkbox"/> Door Energy-WL	(1+3) 無線分體式 /含能量模組
<input type="checkbox"/> Door Energy-WL-E	能量分析模組
<input type="checkbox"/> Door Energy-WL-I	(2) 無線一體式 /含能量模組
<input type="checkbox"/> Door Speed-L	(4+5) 滑門速度模組



軟體畫面