

The best tools of CAN Bus measurement.



輕鬆做好 CAN Bus 量測：

CAN Bus 具備高速傳輸及容錯特性，提供完整之資訊整合，並可大幅簡化配線，已發展成為車輛控制的標準介面，在自動控制與量測領域也日益重要，但 CAN Bus 的複雜編碼卻不易了解，造成使用上的困難與瓶頸。現有之 CAN Bus 量測系統使用設定過於複雜且價格昂貴，往往只用了 20% 功能卻要付出 100% 價格。

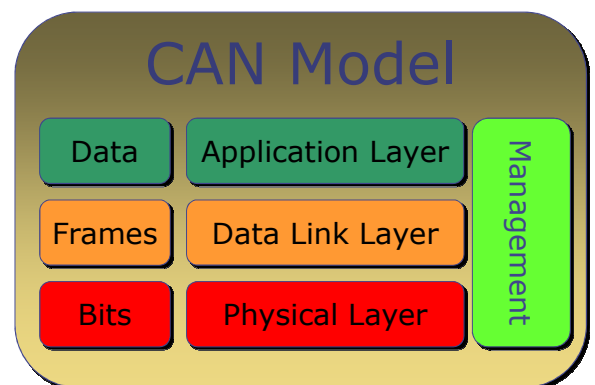
CAN Navigator 是高性價比之 CAN Bus 量測系統，大幅簡化與降低 CAN Bus 的使用難度，不僅使初學者可透過此系統快速量測 CAN Bus 的正確資訊，對於熟悉此領域的工程師而言更是一套完整但使用簡單的好工具。

系統特色：

- 中文圖控介面，易學易懂易用。
- 彈性自訂訊號觸發及篩選功能。
- 彈性自訂功能鍵，輕鬆導入產線檢測。
- 收錄之訊號可重複播放，應用簡單。
- CAN 訊號解碼，直接轉換為易懂的物理量。
- USB 介面攜帶方便，是工程師的必備工具。
- 功能完整、價格便宜，導入門檻低。

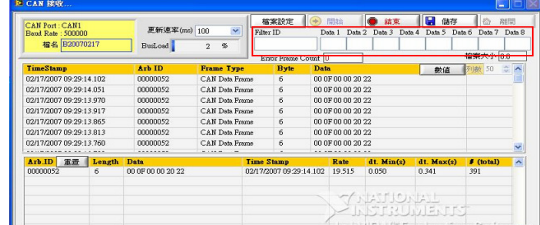
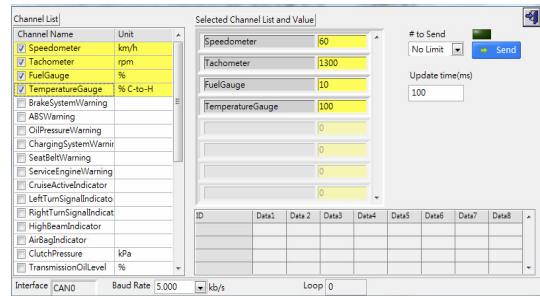
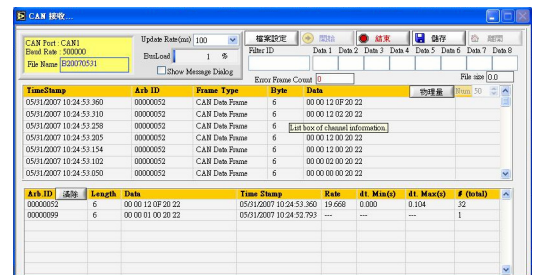
適用對象：

- 車用電子零件研發/測試。
- 產線 CAN Bus 通訊檢測。
- 車廠整車通訊驗證。
- 學校或研究單位 CAN Bus 發展。



CAN Navigator 規格：

型號	CAN Navigator
輸入電源	USB 供電, 不須外部電源
介面	USB 2.0
埠數	1 或 2
最高傳輸速率	1Mb/s
CAN Interface	High speed CAN
支援協定	CAN 2.0A (11-bit) / extended CAN 2.0B (29-bit) J1939 compliance
Pattern 編輯	收錄資料可編輯後播放
	ID 與 Data 可任意編輯
	36 組可自訂功能鍵, 傳送 Pattern 資料
	自訂傳送次數與時間間隔
Frame 篩選	CAN 量測時做及時之 ID 或 Data 篩選
	ID 或 Data 觸發時顯示訊息或自動啟動 Pattern 傳送
Frame 量測/傳送	可設定發送或接收
	及時顯示接收 ID 與 Frame Data
	可設定過濾 ID 或 Data, 方便觀察預期之資料
	資料高速儲存, 可做事後分析應用
	可偵測 Error Frame 即 Bus load
	可定義 CAN Channel 資料, 及時轉換 Frame 為物理量
	可即時顯示物理量曲線圖
	可載入 CAN 檔案, 做 Frame 傳送
	可設定傳送次數與傳送時間間隔
	可直接編輯, 傳送物理量
Frame 分析	分析收錄之 CAN 資料
	Frame 資料重播功能
	ID 或 Data 篩選功能
	物理量曲線圖
輸出	EXCEL 格式
支援語言	英文, 繁體中文
電腦基本需求	CPU:P4, RAM:1GB, HD:1GB, USB 2.0
螢幕基本需求	1280*800 resolution
支援作業系統	Windows XP, VISTA, WIN 7



相關產品: FleXense + CAN module

可同步量測 CAN 訊號與各感測器之類比訊號, 例如扭力、電壓、電流、溫度、振動、應變等訊號。



Tel : +886-3-5936268

Mail : service01@chiefsi.com.tw

Web : www.chiefsi.com.tw