

# OLED I-V-L



## 輕鬆做好 OLED 量測：

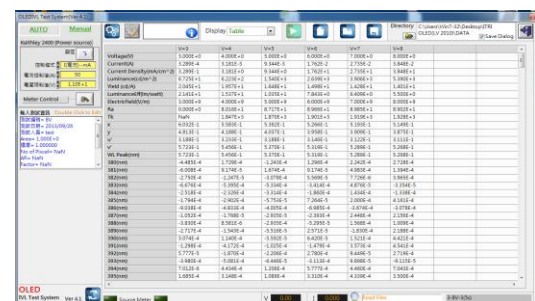
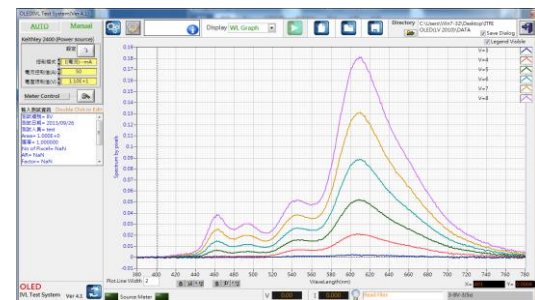
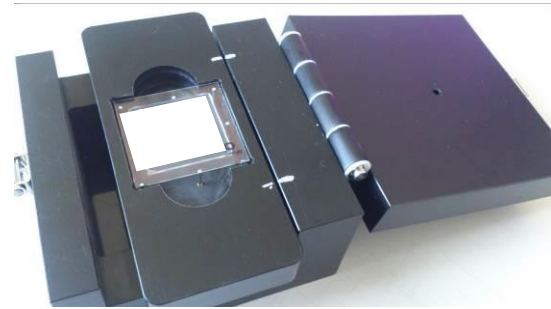
OLED I-V-L 量測系統可提供高速量測，並提供 OLED 光譜特性曲線資料，經過計算分析可得完整測試數據，例如:輝度、顏色座標、演色性、外部量子效率等，可提供研發階段產品參數及配方調整之參考，也可以做為生產線品管的依據，藉此提昇產品的品質及可靠度。依照每一個測試品之 Pixel 數量不同，可提供手動切換測試 Pixel 功能，讓測試更為便利，測試治具還可在手套箱(Glove Box)內使用。

## 系統特色：

- 高速的量測速度，可放置於手套箱(Glove Box)內量測。
- 可取得 I-V-L 光譜特性測試數據資料。
- 測試資料提供多種即時顯示圖表選擇。
- 內建顏色座標計算功能。
- 內建演色性及外部量子效率分析功能。
- 量身訂作測試盒，可確保試片與黑箱完全密合。
- 提供手動切換測試點功能。

## 規格：

型號	OLED I-V-L
輸入電源	110 Vac
機箱尺寸	19" 4U
介面	USB 2.0
通道數	1
量測波長範圍 (nm)	380~780
波長解析度 (nm)	1
電壓電流量測模式	四線式
Power output	20 W
Current Capability	±1.0 A
Voltage Capability	±20 V
Basic Accuracy	I: 0.055%+6µA @ 100 mA V: 0.015%+1.5 mV @ 20V
固定式治具盒(選購)	1 組 (依 sample 量身訂作)
測試 Pixel 切換	三通道切換
訊號穩定偵測功能	支援
量測與分析項目	電壓 Voltage(V) 電流 Current(A) 光譜 Spectrum 峰值波長 Peak wavelength (nm) 輝度 Luminance(cd/m <sup>2</sup> ) 電流密度 Current density(A/m <sup>2</sup> ) 發光效率 Yield(cd/A) 發光功率效率 Luminous power efficiency(lm/W) 顏色座標 CIE x, y、CIE u' , v'、 相關色溫 Correlated Color Temperature(K) 演色性 Color rendering index Ra(%) 外部量子效率 External Quantum Efficiency(%)
量測模式	電壓 Sweep / 電流 Sweep / Manual
校正功能	支援
存檔格式	ASCII
支援語言	英文, 繁體中文
電腦基本需求	CPU:P4, RAM:1GB, HD:1GB, USB 2.0
螢幕基本需求	1280*800 resolution
支援作業系統	Windows XP, WIN 7



## 選配項目：

治具盒：Fixture box：FB01

校正光源：CL01



Tel : +886-3-5936268

Mail : service01@chiefsi.com.tw

Web : www.chiefsi.com.tw